



Driekoningenstraat 126, 2600 Berchem

Loskade: Berthoutstraat 23

www.corso.be

Technische Fiche Theaterzaal



Technische ploeg:

Geert Custers	0032 475 60 20 08
Johan De Quick	0032 470 80 12 44
Bart van Dessel	0032 470 71 36 50
Yentl Barremans	0032 470 87 57 79
Johan Vergauwen	0032 470 50 37 28

Contactgegevens:

geert.custers@antwerpen.be
Tel: +32 3 286 88 53
GSM: 0032 475 60 20 08

Inhoud

1. [Veiligheid en preventie](#)
2. [Licht](#)
3. [Trekkenwand en rigging](#)
4. [Afstopping en vloer](#)
5. [Geluid](#)
6. [Video](#)
7. [Elektriciteit](#)
8. [Loges](#)
9. [Zaalindeling en doorgangen](#)
10. [Laden en lossen](#)
11. [Routebeschrijving en parkeren](#)
12. [Bijlage](#)

1. Veiligheid en preventie

Rook: Bij gebruik van haze of rook, steeds voor gebruik de technieker van ccBe op de hoogte brengen. (Er is een brandalarm in de zaal)

Wij brengen graag ons publiek op de hoogte als er in de voorstelling een van onderstaande risico's voorkomen. Gelieve ons dan ook op voorhand (bij insturen technische fiche) op de hoogte te brengen, zodat overleg op voorhand mogelijk is.

- Stroboscopisch licht
- Roken op het podium
- Luide knallen/ geluidseffecten
- Gebruik van pyrotechnisch materiaal : het is verplicht de attesten en technische fiche op voorhand door te sturen.

In onze zaal geldt de geluidsregel $100LA_{eq\ 60min}$. geluidscategorie 3. Dit wordt gemeten met 10Eazy.

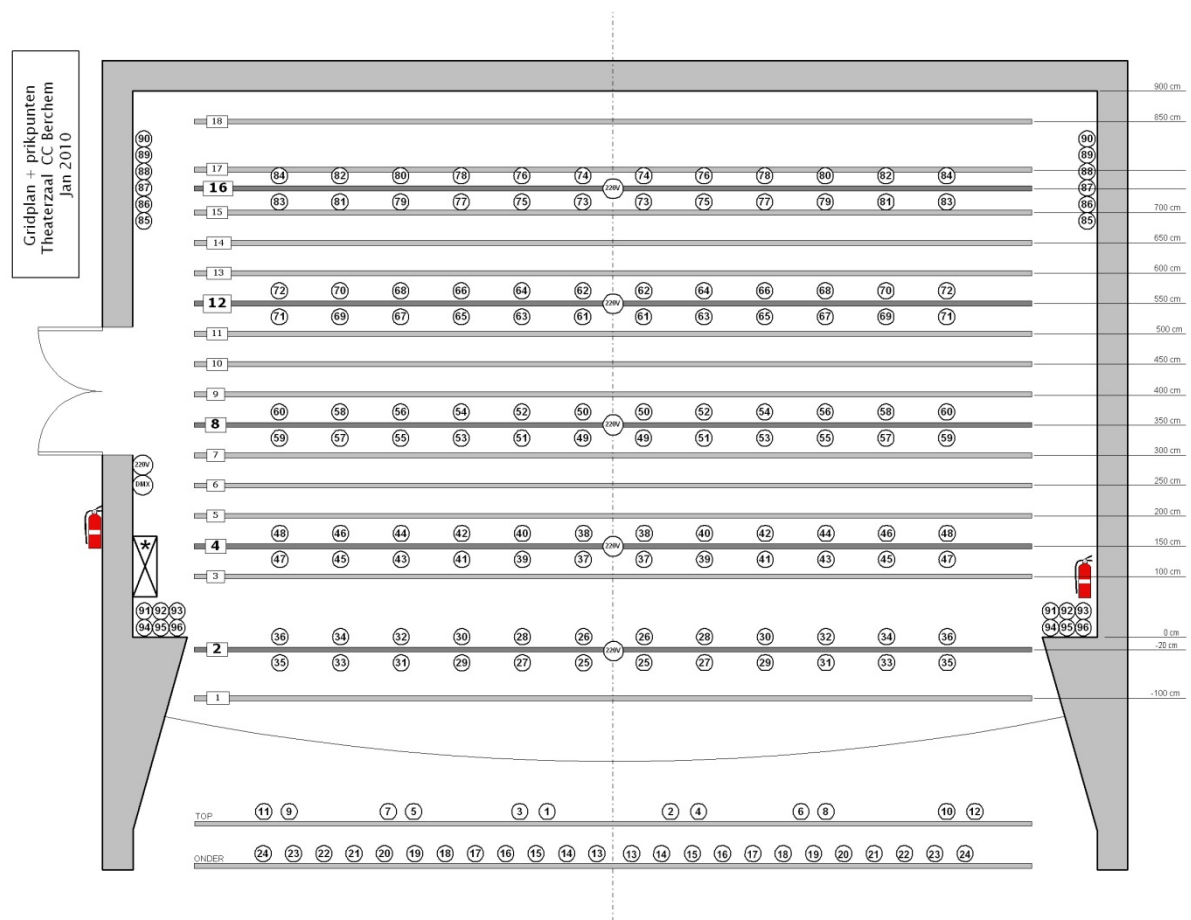
[Inhoud](#)

2. Licht

Extra materiaallijst is op aanvraag, mits beschikbaarheid.

Aantal dimmers

- Alle dimkringen zijn op CEE 16A
- 24 kringen zaalbrug
- 6 kringen voor toneel vloer achteraan
- 6 kringen voor toneel vloer vooraan
- 5 lichttrekken met elk 12 kringen
- Totaal = 96 kringen x 3 KW (EURORACK 60 DIMSWITCH)
- Maximum totaal vermogen van 120 kVA
- zaallicht dimbaar via DMX
- aansluitingen DMX zijn op jardin naast de audio multi en in de zaalbrug.



3. trekkenwand - rigging

- bedieningskast van de trekken (enkel te bedienen door technicus van CCBe)
- 18 elektrisch bedienbare trekken, waarvan 5 voorbekabeld (24 prikpunten op 12 dimmers)
- Per trek:
 - Max. belasting = 250 kg gelijkmatig belast.
 - Max. 120 kg puntbelasting onder de ophanging.
 - Max 80kg puntbelasting.
 - Om zware elementen te hijsen of trekken te koppelen neem je steeds contact op met het ccBe
- In trek 1 hangt het geluidssysteem. Hierdoor is deze trek al op zijn maximale belasting.

Er zijn vaste riggingpunten tussen de ophangpunten van de trekken. Wij beschikken zelf over een aantal riggingselementen. Voor vragen over rigging kan je ons best contacteren.

[Inhoud](#)

4. Afstopping en vloer

- de zaal is voorzien van zijzwart rondom rond op 50cm van de muren. (vaste installatie en wordt in geen geval weggehaald. Kan wel vooraan vastgebonden worden.)
- 10 zwarte poten, max. 3,5m breed. (op aanvraag)
- 5 zwarte friezen, 1m x 14m. (op aanvraag)
- 1 zwarte fonddoek uit 2 delen van 6m
- Zwarte balletvloer 15m breed op 10m diep (wit op aanvraag)
- bediening van voordoek kan zowel op het podium als aan de regie. Snelheid wordt op voorhand vastgelegd.
- elektrisch bedienbaar filmdoek (hoogte 4,2m x breedte 6,1m)

[Inhoud](#)

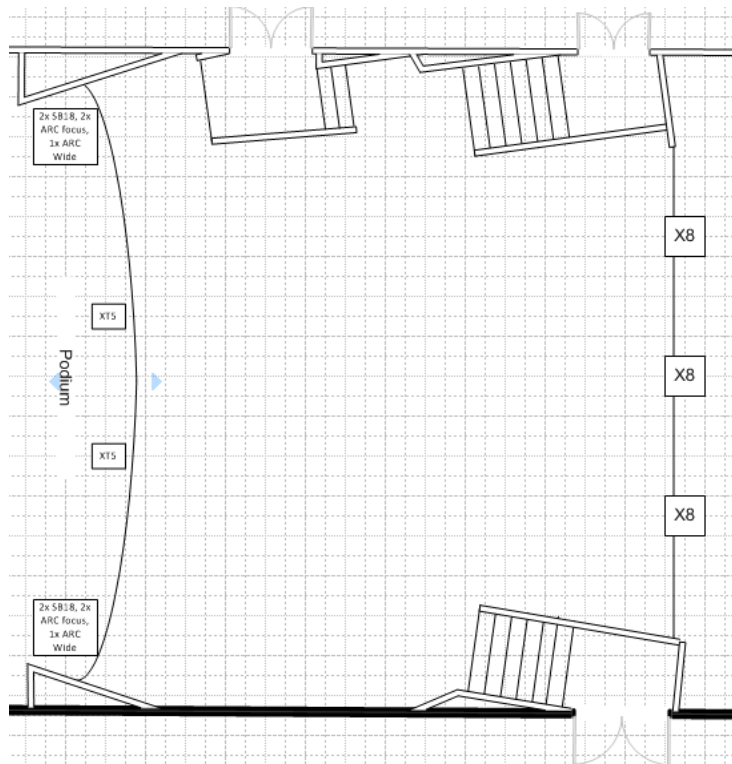
5. Geluid

Frontsysteem

L-acoustics 2x ARC focus, 1x ARC Wide, 2x SB18 SUBWOOFER per kant. Deze kunnen op stack opgebouwd worden (1x SB18 en 2x ARC focus) of gevlogen in de eerste lichttrek (2x sb18 gestackt, 2x ARC focus bovenaan en 1x ARC Wide onderaan). Andere configuraties kunnen besproken worden.

Dit systeem wordt aangevuld met 2x XT5 infills en 3x X8 delay's.

We hebben 3 versterkers van L'acoustic (LA12X, 2xLA4X) waarbij we elke Arc apart aansturen, de SB18 worden per kant aangestuurd. De XT5 worden eveneens door 1 kanaal aangestuurd. Bij de X8 worden de buitenste door 1 kanaal aangestuurd en de middelste door een ander kanaal. Zowel de X8 als de XT5 worden met links en rechts signaal gevoed.



Multi

Er loopt een multi van 38 send en 10 return van jardin naar regie, met connector syntax AUDIO STANDARD 150 PIN.

Send 25-37 en retour 7-10 kan je ook terugvinden op cour.

Intercom

Intercom is aanwezig en word geplaatst op aanvraag.

[Inhoud](#)

6.Video

Onze projector hangt in de zaalbrug.

- Specs Panasonic PT-DW740
 - 7000 ANSI lumen
 - Standaardlens ET-DLE170
 - ZOOM lens: 1.8 -2.5:1
 - Zoom Lens ET-DLE080 Zoom Lens
 - ZOOM lens: 0.8-1.0:1

[Inhoud](#)

7. Elektriciteit

- 63A 3fase licht op 15m van de scene op Jardin
- 32A 3 fase geluid op 10m van de scene op Jardin
- 1 kring 20A 230V audio verdeeld over de achtermuur
- 1 kring 20A 230V licht verdeeld over de achtermuur
- 1 afgezonderd audio circuit aan de regie en aan de versterkers.
- 1 circuit licht aan de regie.

Alle Aansluitingen van vaste spanning zijn Belgische aansluiting met pinaarding.

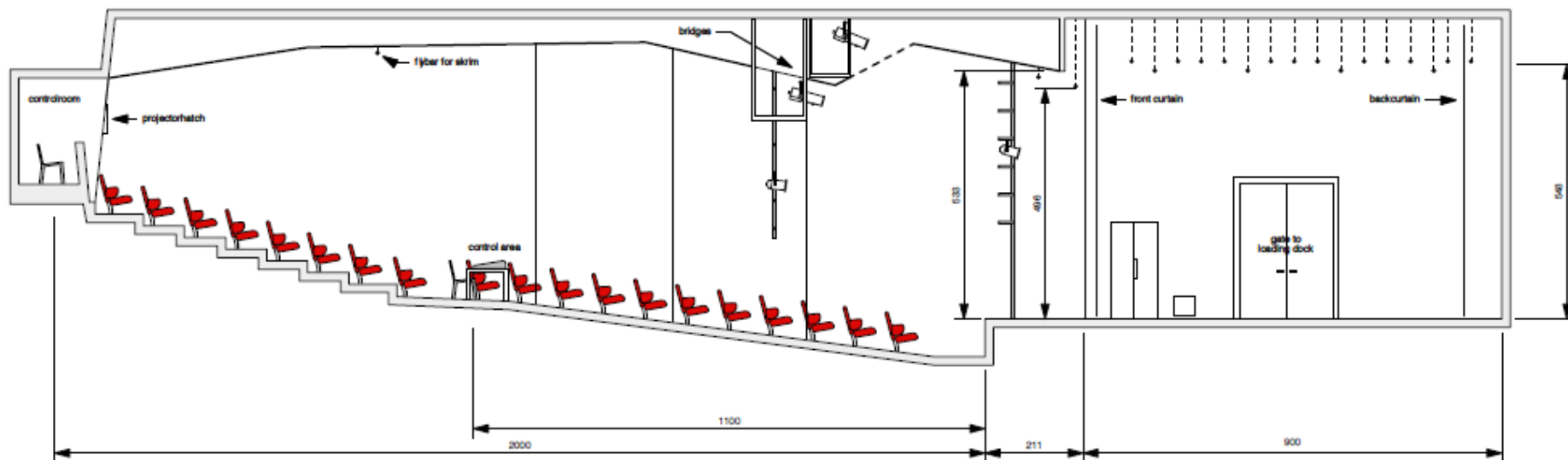
[Inhoud](#)

8. Loges

- 3 artiestenloges ieder voorzien van 4 schminktafels met spiegels en 1 lavabo (max. 6 personen)
- Refter en zithoek
- IJskastje en bar
- Voldoende toiletten en douches
- Strijkijzer en handdoeken beschikbaar op aanvraag.

[Inhoud](#)

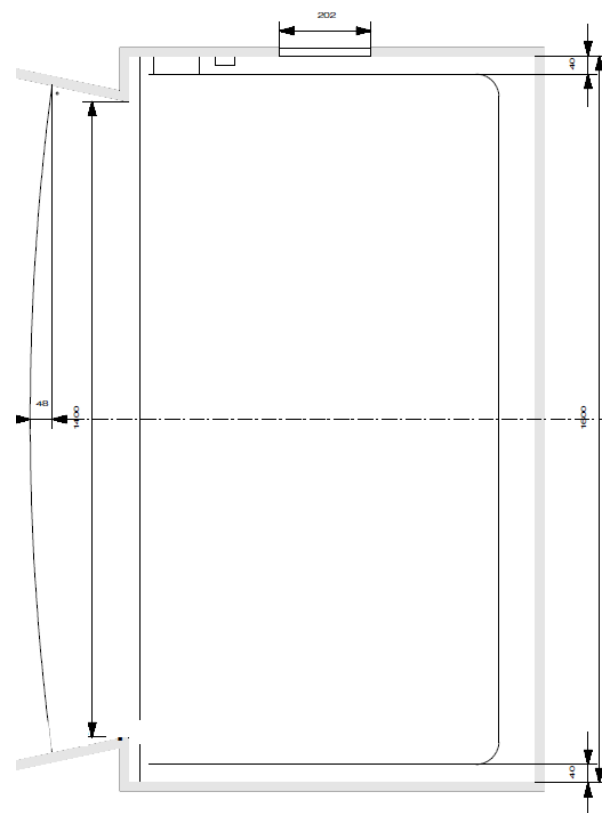
9. Zaalindeling en doorgangen



Podium

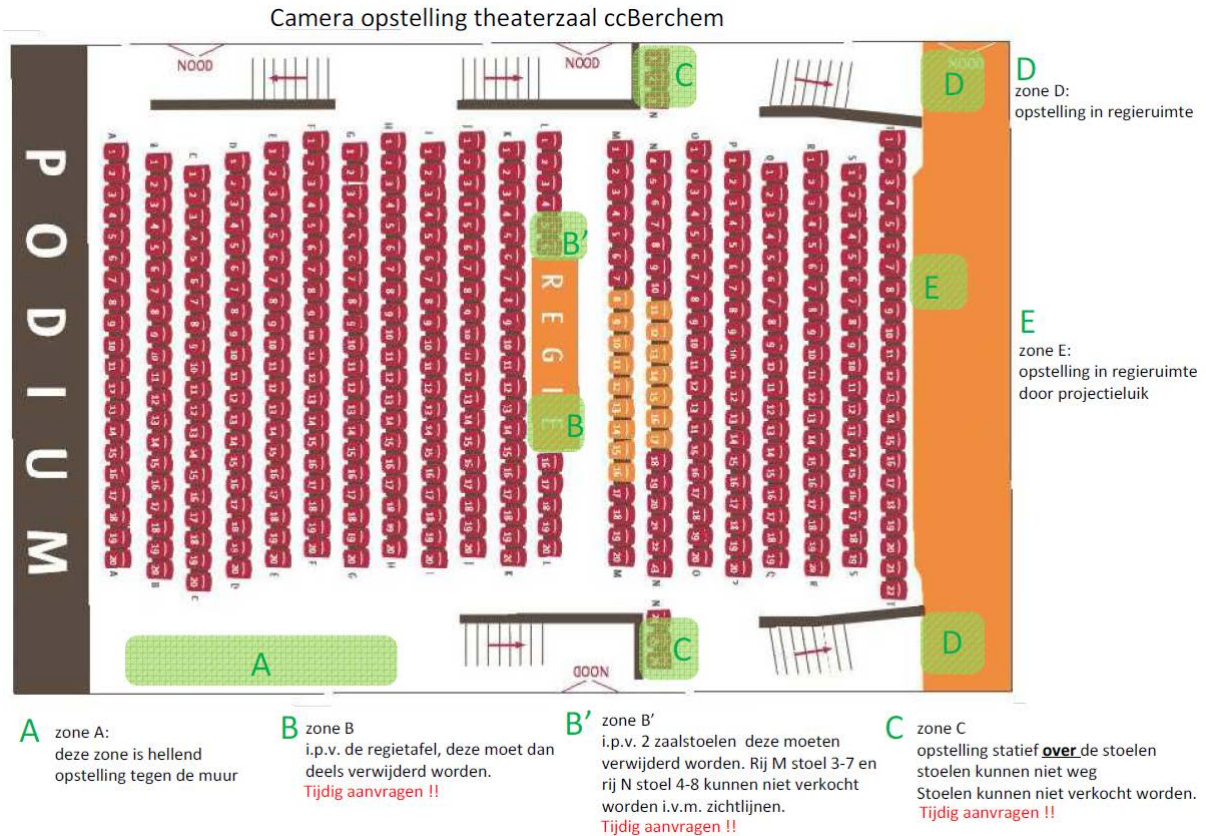
- Vaste portaalopening: 13,89m
- Breedte podium: 15,95m
- Diepte: 10,09m
- Vrije hoogte 5,40m

Er mogen geen schroeven of nagels in de toneelvloer of muren aangebracht worden.



Zitplaatsen en doorgangen

- Max. 383 personen op vaste tribune. Deze plaatsen zijn genummerd.
- 3 uitgangen cour, 1 nooduitgang Jardin.



De doorgangen en gangpaden dienen ten allen tijde vrij te blijven.

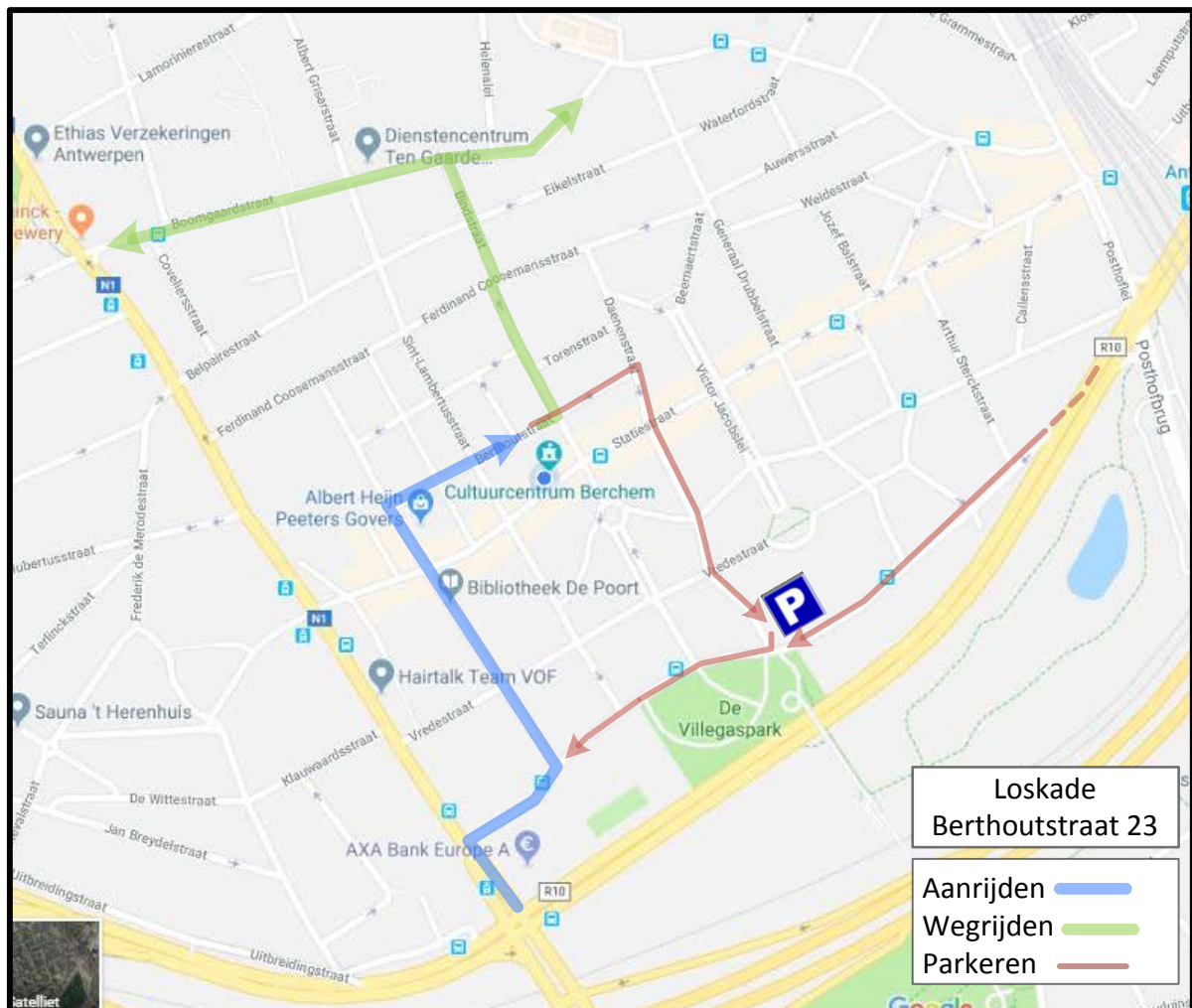
[Inhoud](#)

11. Routebeschrijving – parkeren

Het adres van de loskade is *Berthoutstraat 23, 2600 Berchem*. Vrachtwagens rijden best via de ‘Willem van Laarstraat’ – als je van de ring af rijd de eerste rechts en dan de eerste links. Als je de Albert Hein passeert direct rechts.

Voor te vertrekken rijden vrachtwagens best via de boomgaardstraat 1.

Na het lossen moet de vrachtwagen op de parking geplaatst worden te Anjelierstraat 51 2600 Berchem. Vraag instructies en code voor de slagboom aan techniek ccBe.



Parkeren.

Parkeren kan je in de buurt. Er geldt betalend parkeren. Meer info op

<https://www.4411.be/nl/plaatsen/antwerpen/>

CC Berchem ligt ook in de lez- zone <https://www.slimnaarantwerpen.be/nl/lez>

Boetes zijn de verantwoordelijkheid van de bestuurder. Het CC komt in geen geval tussen.

[Inhoud](#)

12. Bijlage

